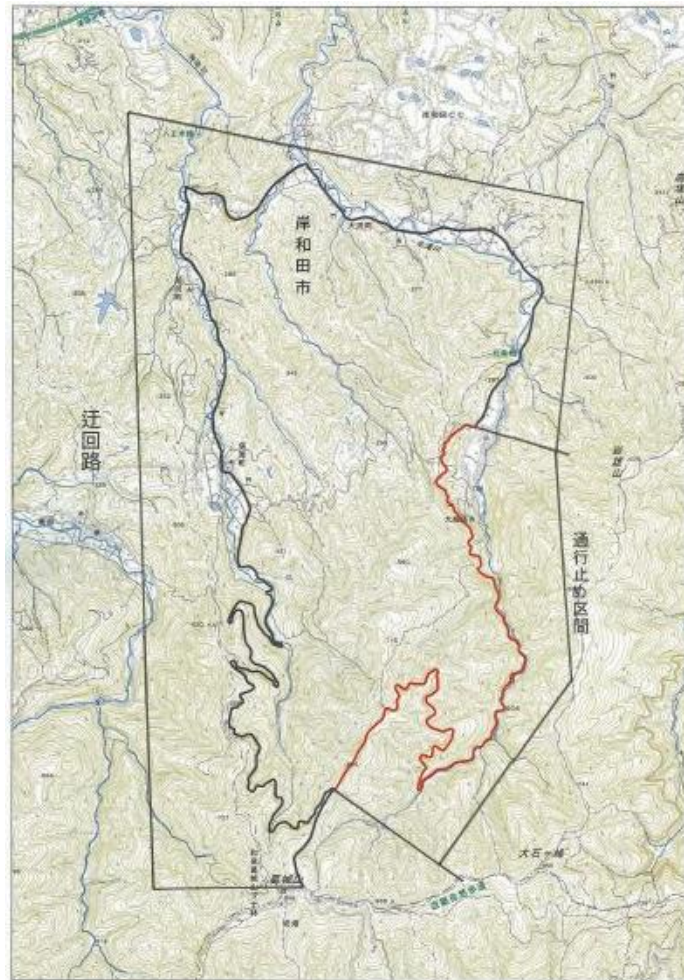


令和5年12月1日（金）午前10時より林道牛滝線の通行が可能になります

令和2年7月に発生した土砂崩れ災害により通行止めとなっていた林道牛滝線災害復旧工事が完成しましたので、令和5年12月1日（金）午前10時より通行可能になります。

皆様には長期にわたり、ご不便をおかけしましたが、災害復旧工事等に対するご理解とご協力を賜り有難うございました。

林道は、幅員が狭く、路肩も軟弱です。通行の際には、急カーブ・急勾配・落石等に特にご注意下さい。

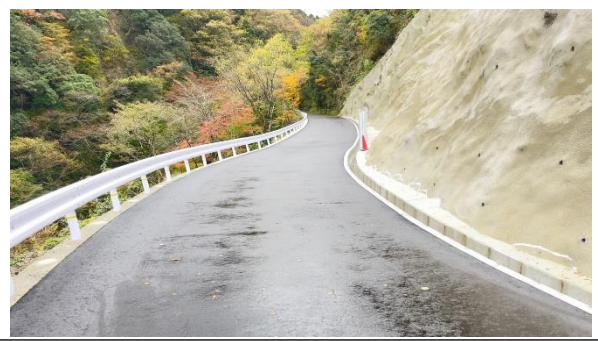


復旧した現場の様子

崩落斜面 写真



舗装更新箇所 写真



*舗装については、経年劣化が著しい箇所を次年度以降も順次更新していく予定です。
引続き、皆様のご理解とご協力をお願い致します。